



FLEXILINE[®]

**Dentatrice CLC 200
ad alta prestazione**

*High performance CLC 200
gear hobbing machine*

*Talladora CLC 200
de altas prestaciones*


C.L.C.
S.r.l.
Costruzione e Vendita Macchine Utensili

CLC 200

C.L.C. presenta la nuova gamma di dentatrici a creatore CLC 200, all'avanguardia per tecnologia e design.

Progettate con un evidente concetto di compattezza permettono di mantenere costanti gli ingombri in fase di carico e scarico del pezzo agevolando così l'ausilio di caricatori antropomorfi e a portale.

Le movimentazioni degli assi, sono azionate da motori Torque Direct Drive escludendo così l'impiego di cinghie ed altri organi di trasmissione.

La macchina, che è comandata da un CN digitale SIEMENS 840D, è caratterizzata dal perfetto sincronismo tra la rotazione del pezzo e del mandrino, mantenuto attivo anche a seguito di momentanea caduta della alimentazione elettrica.

C.L.C. introduces the new range gear hobbing machines CLC 200, featuring advanced technology and design.

Engineered in compliance with an evident concept of compactness, the workpiece loading and unloading operations do not alter the overall space requirements of these machines, thus facilitating the use of anthropomorphic or portal loaders.

The axes movements, are operated by Torque Direct Drive motors without the need for belts or other transmission components.

Controlled by a SIEMENS 840D digital NC, the machine features perfect synchronism between workpiece and spindle rotation which also remains activated following a momentary power failure.

C.L.C. presenta la nueva gama de talladoras con fresa madre CLC 200 a la vanguardia por su tecnología y diseño.

Diseñadas con un evidente concepto de compactabilidad, permiten mantener constante la anchura total en fase de carga y descarga de la pieza, agilizando de esta manera la tarea de cargadores antropomorfos y pórticos. Los movimientos de los ejes, están accionados por motores Torque Direct Drive, excluyendo de esta manera la utilización de correas y otros órganos de transmisión.

La máquina está accionada por un CN digital SIEMENS 840D y se caracteriza por el perfecto sincronismo entre rotación de la pieza y del mandrino, manteniéndolo activo aun después de una momentánea caída de la alimentación eléctrica.



CLC 200

La flessibilità della CLC 200, ottenuta con un innovativo sistema modulare, comporta la facile personalizzazione per qualsiasi tipologia di ingranaggio dentato. I vari optional disponibili, quali il fasatore elettronico per il ripasso delle dentature dopo il trattamento termico, lo sbavatore ed il polmone idraulico, permettono di rispondere a tutte le necessità produttive del cliente.

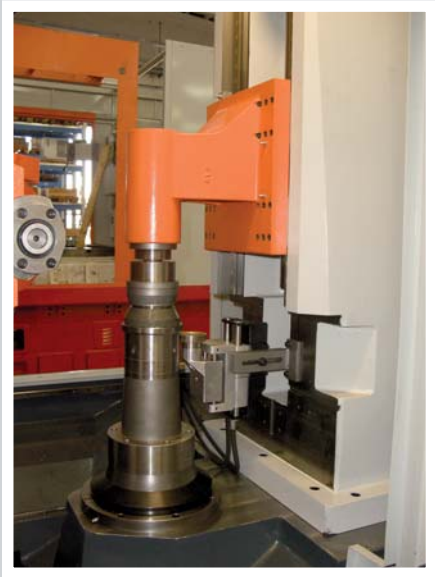
La possibilità di dentare alberi corone per viti senza fine e ingranaggi per un tratto utile di mm. 300 con tagli multipli e moduli differenti, pone la CLC 200 come soluzione innovativa nel campo delle dentature.

The CLC 200 gear hobbing is extremely flexible thanks to an innovative modular system and can be easily customized for any type of toothed gear.

The various optionals available, such as the electronic phase setter for truing the toothing after the heat treatment, the deburring tool and the hydraulic plenum, are able to suit all the customers' production requirements.

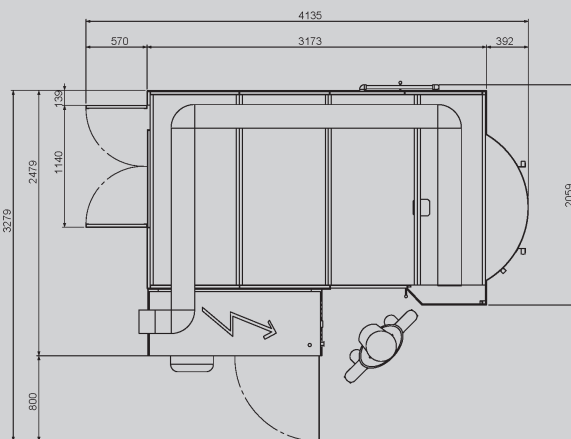
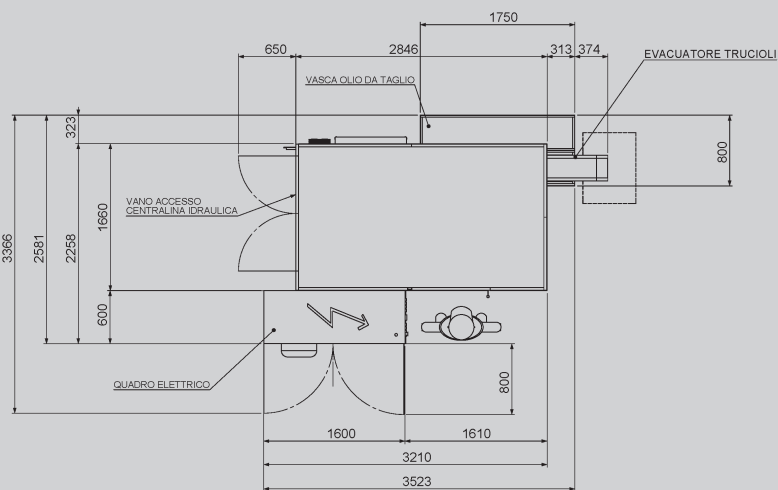
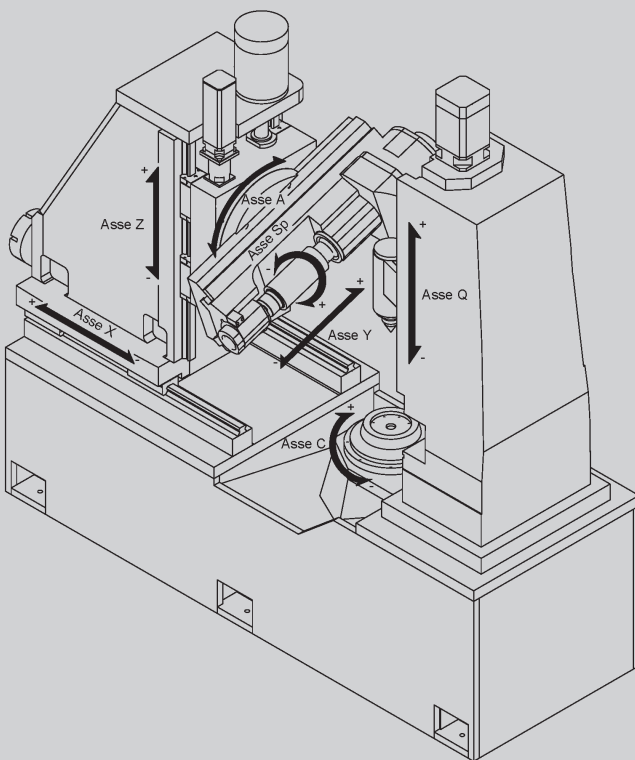
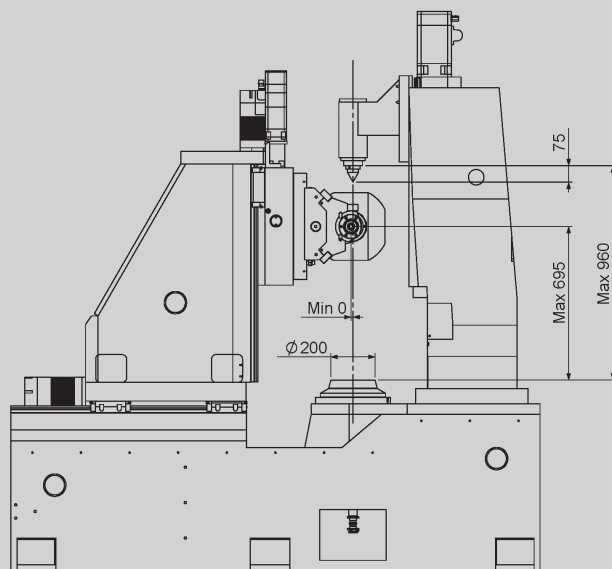
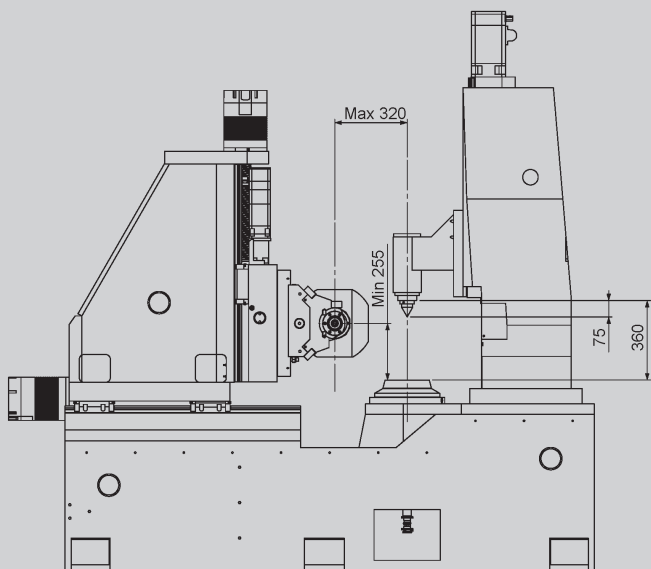
CLC 200 represents an innovative solution in the gear cutting sector as it can tooth shafts worm gear wheels and gears up to 300 mm usable section with multiple cuts and different modules.

La flexibilidad de la CLC 200, obtenida con un innovador sistema modular, determina una fácil personalización para cualquier tipología de engranaje dentado. Las distintas opciones disponibles tales como el posizionador electrónico para la rectificación del dentado después del tratamiento térmico, automático, el desbarbador y el cilindro hidráulico de sujeción de la pieza, permiten responder a todas las necesidades productivas del cliente. La posibilidad de tallar árboles corona sin fin, y engranajes por un tramo útil de 300 mm con cortes múltiples y módulos diferentes, convierte a la CLC 200 en una solución innovadora en el campo de los dentados.



DATI TECNICI - TECHNICAL DATA - TECNICAS DATAS

		CLC 100	CLC 200	CLC 300
Diametro massimo lavorabile Max. workpiece diameter Diámetro máximo de trabajo	mm	100	200	300
Modulo nominale max. per acciaio Max. nominal module for steel Modulo nominal max. por acero	mm	4	6	8
Max. corsa verticale Max. vertical travel Desplazamiento vertical de la herramienta	mm	200	300	400
Diametro della tavola Table diameter Diámetro de la mesa	mm	130	210	310
Velocità della tavola Table speed Velocidad de la mesa	rpm	450	300	250
Distanza tra asse creatore e asse tavola Centre distance hob/work table Distancia entre eje de la herramienta y de la mesa	min. mm max. mm	5 150	10 190	10 260
Angolo di inclinazione della testa Hob head swivel angle Desplazamiento angular del cabezal	degree	± 45°	± 45°	± 45°
Attacco mandrino Hob arbor Cono del fusillo	Standard cono ISO Standard tape ISO	40	40	45
Corsa tangenziale della testa Max. shift travel Desplazamiento tangencial del cabezal	mm	180	210	230
Max. diametro creatore Max. hob diameter Max diámetro de la herramienta	mm	120	135	160
Max. lunghezza creatore Max. hob length Max. longitud de la herramienta	mm	200	230	250
Avanzamento assiale rapido Rapid traverse axial Desplazamiento axial en rapido	mm/min	5000	5000	5000
Avanzamento radiale rapido Rapid traverse radial Desplazamiento radial en rapido	mm/min	5000	5000	5000
Avanzamento tangenziale rapido Rapid traverse tangential Desplazamiento tangencial en rapido	mm/min	5000	5000	5000
Giri creatore (coppia) Hob spindle (torque) Giro de la herramienta/esfuerzo	rpm N.M.	2500 220	1300 350	850 700
Potenza mandrino Driving power hob spindle Potencia herramientas/giro	k W rpm	12 670	14,5 400	15,5 250
Peso della macchina con contropunta Weight of machine with tailstock column Peso total de la máquina con columna posterior	appr. kg	7000	9000	11.500
Tensione totale di connessione Total connect load Potencia total	appr. kVA	35	42	47



Layout senza caricatore
Layout without loader / Layout sin cargador

Layout con caricatore
Layout with loader / Layout con cargador

C.L.C. nasce nel 1980 inizialmente come azienda meccanica dedicata alla revisione e al commercio delle macchine utensili in genere. Negli anni **C.L.C.** si è trasformata in molteplici direzioni: la rete commerciale si è estesa a livello nazionale, all'attività originaria di revisione e commercio si è affiancata quella di costruzione di macchine utensili, mantenendo sempre la sua filosofia originale: puntare molto sulla ricerca di nuove tecnologie, investendo ingenti risorse economiche e umane. Questo continuo impegno ha portato **C.L.C.** a varcare i confini del mercato italiano con grande soddisfazione, proponendosi anche all'Europa che è di fatto diventata il mercato di riferimento.

C.L.C. oggi significa:

Costruzione di macchine utensili per ingranaggi, tra cui dentatrici e rettifiche a controllo numerico, personalizzate in base alle necessità del Cliente, con possibilità di applicazione di robot per caricamento macchina.

C.L.C. founded in 1980, started up its activity as specialized company working on reconditioned tool machines and related trade. Year after year, C.L.C. converted itself into several application: in addition to former activities, enlarging the commercial network all over Italy and starting the manufacturing of tool machines. Investing on human and economical sources, developing new product and technology researching remained the basis and got stronger and stronger. The steady and precise attention to work spread C.L.C. over the domestic market towards Europe with big proud, becoming now a well known reference in tool machine market.

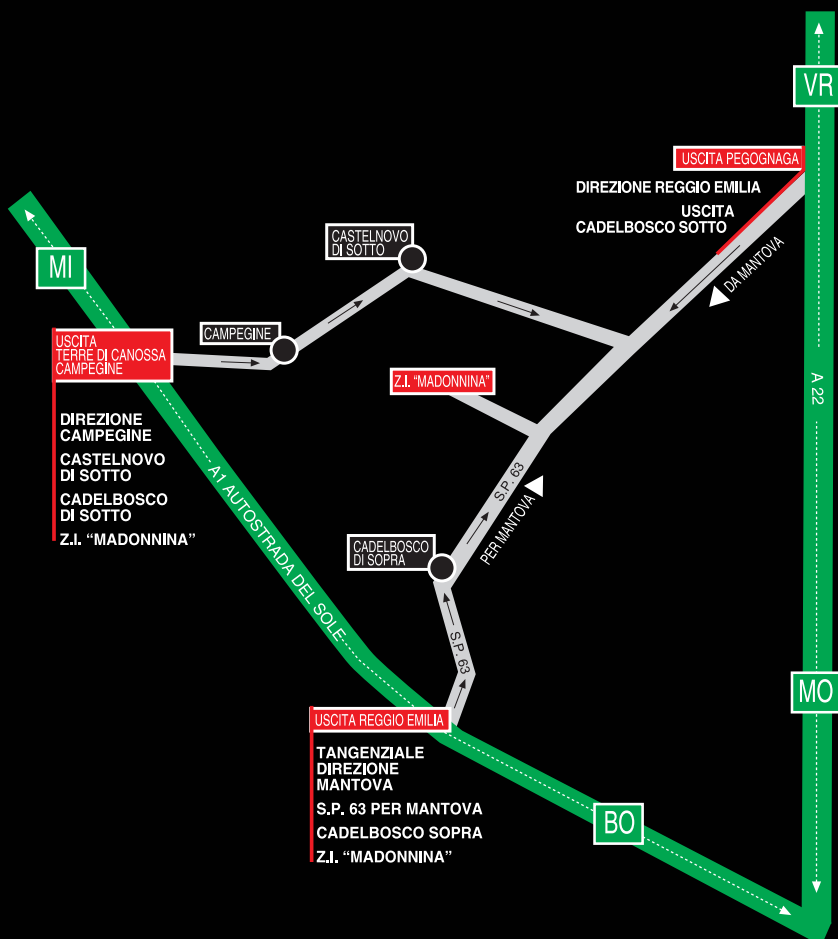
C.L.C. today:

Manufacturing of tool machines like gear cutters or N.C. grinders, personalized on request, available also with robot machine loading system.

C.L.C. nace en el año 1980 inicialmente como un taller mecánico dedicado a la revisión y venta de la máquina-herramienta en general. En el transcurso del tiempo C.L.C. se orienta en varias direcciones: la red comercial atiende exclusivamente el mercado nacional y la actividad original de revisión y venta se consolida en la construcción de máquinas-herramientas, siempre siguiendo la filosofía inicial, apostando en gran manera por las nuevas tecnologías, lo que supuesto un esfuerzo tanto económico como humano. Este continuo empeño ha llevado a C.L.C. a traspasar el mercado nacional e introducirse en el mercado Europeo con gran éxito.

C.L.C. hoy significa:

Costrucción de máquinas herramientas centradas básicamente en el sector del engranaje, tanto en Talladoras como en Rectificadoras de Control Numérico, personalizadas a las necesidades del Cliente. Incluyendo la incorporación de sistemas de carga automática.



Via G. Brodolini, 12/A
 (Loc. Cadelbosco Sotto)
 42023 Cadelbosco Sopra (RE)
Tel. +39 0522 911255
Fax +39 0522 911384
www.clcsrl.com
e-mail: info@clcsrl.com

